



Erfolgreich Tagen an einem besonderen Ort

Tagungsort
Heilhaus Kassel



HEILHAUS KASSEL
gemeinnützige GmbH

„Die Vision des Heilhauses beschreibt einen Ort, an dem die Einheit von Geburt, Leben und Sterben beheimatet ist. Kinder werden geboren, Menschen suchen und erfahren Heilung, Sterbende leben in Würde ihr Leben bis zu Ende.“

*aus der Präambel der Satzung der
Heilhaus-Stiftung Ursa Paul*

Das Heilhaus

Das Heilhaus in Kassel-Rothenditmold wurde 1990 eröffnet und im März 2016 zum Heilhaus – Haus der Mitte erweitert. Es steht Menschen in allen Lebensphasen offen: Hier kommen Kinder zur Welt, Jugendliche können ihre Fähigkeiten entfalten, Menschen mit körperlichen Erkrankungen oder in seelischen Krisen erfahren eine individuelle Begleitung. Sterbende leben ihr Leben in Würde bis zu Ende.

Das Heilhaus – Haus der Mitte ist ein Ort der Bewusstseins- und Herzensbildung. Wir schöpfen aus dem Reservoir der spirituellen Medizin und Heilkunde, sowie der Kraft aus Ritualen und Meditationen. Es öffnen sich Wege in ganzheitliche Bewusstwerdung, Türen zu Gesundheit und Heilung. Bei Ihren Seminaren und Veranstaltungen können Sie das Heilhaus als Kraftort erleben und in die heilsame Atmosphäre dieses Ortes eintauchen.

In der zugehörigen Siedlung leben 130 junge und alte, gesunde und kranke Menschen. Zum gemeinschaftlichen Leben im Heilhaus und der Siedlung gehören unter anderem gemeinsame Meditationen, Kulturveranstaltungen und gegenseitige Unterstützung im Alltag.

Profitieren Sie von unseren vielfältigen Angeboten und buchen Sie nach Ihren Wünschen beispielsweise Nährsystembehandlungen, Yoga-Einheiten oder Ausdrucksmalen zu Ihren Tagungspaketen dazu. Wir beraten Sie gerne über entsprechende Möglichkeiten.

Das Heilhaus ist vom Bundesministerium für Familie, Senioren, Frauen und Jugend als Mehrgenerationenhaus anerkannt.

Jedes Jahr finden in unseren Räumen zahlreiche Veranstaltungen statt, zu denen wir rund 5000 Menschen im Jahr willkommen heißen. Während der Seminare, Tagungen, Meditationen, Konferenzen und Kulturveranstaltungen ist es uns wichtig, eine klare, liebevolle und achtsame Atmosphäre für unsere Gäste zu schaffen, in der Heilung für Körper, Geist und Seele geschehen kann.

Für Veranstaltungen aller Art stehen acht schöne Räume mit unterschiedlicher Ausstattung und Größe (14 – 170 m²) zur Verfügung. Auf dem Außengelände und in der angrenzenden Siedlung der Gemeinschaft gibt es Plätze für Rituale, eine Feuerstelle und „Sonnenplätze“ für die Pausen, die Bewohner*innen und Gäst*innen gleichermaßen offenstehen. Zudem bietet unser Tagungsbereich Übernachtungsmöglichkeiten für bis zu 35 Menschen.



Raum der Mitte im Haus der Mitte

- ▶ Größe: 170 m²
- ▶ Holzfußboden
- ▶ Ausstattung: Yogamatten, Meditationskissen, Stühle, Baumwolldecken
- ▶ Technik: Professionelle Soundanlage mit vorinstallierter Verkabelung für schnellen Anschluss an verschiedenen Stellen im Raum.
- ▶ Max. 150 Personen

Der Raum ist Mittelpunkt des Heilhauses und hat eine achteckige Grundstruktur. Er wirkt durch die Deckenhöhe von über 5,80 Metern und die großen Fenster weit und hell. Durch seine Größe bietet der Raum der Mitte Platz für umfangreichere Veranstaltungen mit entsprechender Personenzahl.



Gruppenraum im Heilhaus

Einer der ersten Seminarräume des Heilhauses. Der quadratische Raum ist geprägt durch den roten Teppich und die Mittelsäule. Er bietet ebenso Platz für Besprechungen, wie auch für Körperarbeit oder Workshops und kann bei Bedarf bestuhlt werden.

- ▶ Größe: 90 m²
- ▶ Teppichboden
- ▶ Ausstattung: Yogamatten, Meditationskissen, Stühle, Baumwolldecken
- ▶ Technik: Musikanlage
- ▶ Max. 40 Personen



Blauer Raum im Heilhaus

Der Blaue Raum beeindruckt durch seine außergewöhnliche Architektur mit dem offenen Gebälk, den großen Dachfenstern und der offenen Glasdecke, die den Blick in das darunterliegende Stockwerk freigibt.

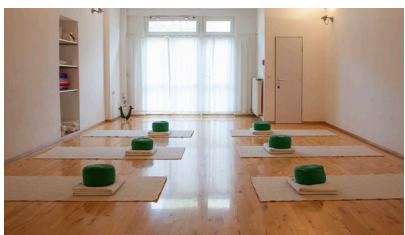
- ▶ Größe: 75 m²
- ▶ Teppichboden
- ▶ Ausstattung: Yogamatten, Meditationskissen, Baumwolldecken
- ▶ Technik: Keine
- ▶ Max. 20 Personen



Körperarbeitsraum im Heilhaus

- ▶ Größe: 65 m²
- ▶ Parkettboden / professioneller Schwingboden
- ▶ Ausstattung: Yogamatten, Meditationskissen, Baumwolldecken
- ▶ Technik: Keine
- ▶ Max. 20 Personen

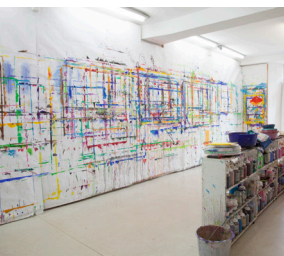
Der Körperarbeitsraum liegt im Erdgeschoss des Heilhauses und besitzt neben einem eigenen Eingang einen zugehörigen Garderobenraum. Besonders zu erwähnen ist hier der professionelle Schwingboden. Das große bodentiefe Fenster gibt den Blick frei auf das Mandala am Ritualplatz.



Atelier im Heilhaus

- ▶ Größe: 45 m²
- ▶ Linoleumboden
- ▶ Ausstattung: Malwände, Wasseranschluss
- ▶ Technik: Keine
- ▶ Max. 10 Personen

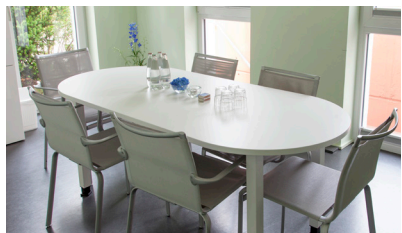
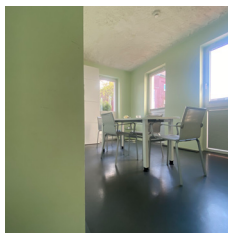
Das helle Atelier bietet viel Platz und Freiraum seine Kreativität zu entfalten, große Malwände rechts und links ermöglichen das Aufhängen der Bilder. Verbrauchsmaterialien sind selbst mitzubringen.



„Maiglöckchen“ im Haus der Mitte

Klein aber besonders fein. Als lichtdurchfluteter Besprechungsraum bietet das Maiglöckchen die Möglichkeit für persönlichere Besprechungen in vertraulicher Atmosphäre für bis zu 6 Personen

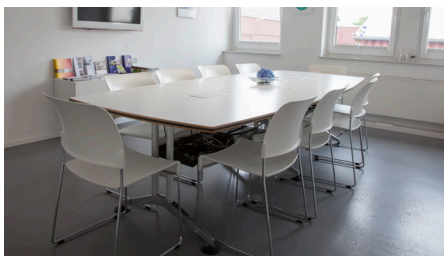
- ▶ Größe: 14 m²
- ▶ Linoleumboden
- ▶ Ausstattung: Tisch, Stühle, Flipchart
- ▶ Technik: Internet- und Telefonanschluss.
- ▶ Max. 6 Personen



Besprechungsraum Haus u. d. Kastanie

Der Besprechungsraum im Haus unter der Kastanie bietet durch seine klare und helle Farb- und Formgebung eine strukturierte Arbeitsatmosphäre, die unterstützend für zielgerichtete Ergebnisse wirkt.

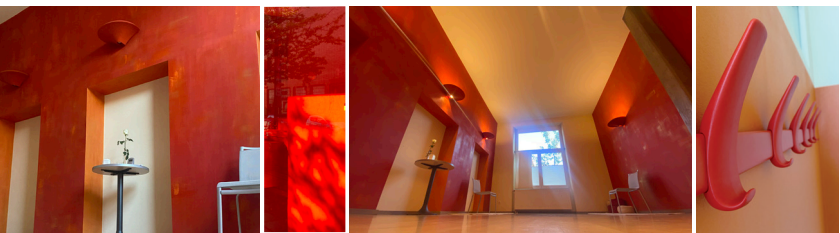
- ▶ Größe: 18 m²
- ▶ Linoleumboden
- ▶ Ausstattung: Großer Konferenztisch, Stühle, Flipchart
- ▶ Technik: Wandmonitor, Internet- PC-Anschlüsse
- ▶ Max. 10 Personen



Feuerraum im Heilhaus

- ▶ Größe: 24 m²
- ▶ Parkettboden
- ▶ Ausstattung: Yogamatten, Meditationskissen, Baumwolldecken
- ▶ Technik: Keine
- ▶ Max. 10 Personen

Der Feuerraum besitzt seine ganz eigene Energie. Er ist beheimatet im Kinderheilhaus im Geburtsbereich, gegenüber des Abschiedsraums. Kommen Sie vorbei und machen Sie sich selbst ein Bild davon, wie Leben und Sterben hier fühlbar sind.



Dachterrasse Haus der Mitte

- ▶ Größe: 150 m²
- ▶ Gummigranulat
- ▶ Ausstattung: Liegen, Sonnenschirme, Tische
- ▶ Technik: Keine
- ▶ Max. Personenanzahl nach Absprache

Die Dachterrasse bietet einen einmaligen Ausblick von der Siedlung über den Stadtteil bis hoch zum Weltkulturerbe, dem Bergpark mit Herkules. Durch den Bodenbelag aus Gummigranulat ist die Dachterrasse nicht nur für stilvolle Empfänge, sondern auch für bspw. Yoga-Kurse unter freiem Himmel geeignet.



Raumkosten

Die Anmietung und Bezahlung der Seminarräume erfolgt jeweils über den Veranstalter.

Raum	Größe m ²	Personen (max)	Kosten pro Tag
Raum der Mitte	170	150	500,00 €
Gruppenraum	90	40	250,00 €
Blauer Raum	75	20	220,00 €
Körperarbeitsraum	65	20	200,00 €
Atelier	45	10	140,00 €
Maiglöckchen	14	6	120,00 €
Besprechungsraum	18	10	160,00 €
Feuerraum	24	10	160,00 €

Weitere Kosten

Feuerstelle	30,00 € / Tag
Dachterrasse	20,00 € / Stunde

Weitere Ausstattung und Leistungen

Tagungspaket „Zubehör“ 25,00 € / Tag

(inkl. Flipchart / Pinboard, Moderationstisch, Beamer, Notebook, Bestuhlung bei Großanlässen, Moderationskoffer)

Für langfristige Buchungen treffen wir gerne individuelle Absprachen. Treten Sie gerne mit uns in Kontakt.

Ernährung im Heilhaus

Wir kochen abwechslungsreiche und schmackhafte, überwiegend vegetarische und vegane Gerichte.

Egal ob ein reichhaltiges Frühstück, kalte und warme Speisen, Salate oder Kuchen: Die Gäste können sich an unserem Buffet nach ihren geschmacklichen Vorlieben bedienen.

Auf Menschen mit Lebensmittelallergien (Gluten, Laktose) nehmen wir gerne Rücksicht, wenn uns dies bei der Anmeldung bekanntgegeben wird. Weitere Unverträglichkeiten berücksichtigen wir nach Möglichkeit gegen Aufpreis.

Nach Ihren individuellen Wünschen gestalten wir gern den kulinarischen Rahmen für Feierlichkeiten wie

- ▶ Taufe/Begrüßungsritual
- ▶ Kommunion
- ▶ Konfirmation
- ▶ Geburtstagsfeier
- ▶ Familientreffen
- ▶ Hochzeit/Verbindungsritual
- ▶ Trauerfeier
- ▶ Weihnachtsfeier
- ▶ Seminare/Workshops



Übernachten im Heilhaus

Das Heilhaus verfügt über Einzelzimmer sowie Doppelzimmer. Für größere Gruppen bieten wir einfache Mehrbettzimmer an.

Insgesamt verfügen wir über Übernachtungsmöglichkeiten für bis zu 35 Gäste.

Unser Gelände ist weitestgehend WLAN-freie Zone. Auf Anfrage richten wir Ihnen dies aber in bestimmten Räumlichkeiten ein. Bitte sprechen Sie uns bei Anmeldung an.

Preise für Übernachtung und Verpflegung

Übernachtung	Kosten pro Nacht
Einzelzimmer	65,00 € / Person
Doppelzimmer	45,00 € / Person
Mehrbettzimmer	35,00 € / Person

Verpflegung Kosten

Frühstück	12,00 € / Person
Mittagessen	12,00 € / Person
Abendessen	12,00 € / Person
Getränkepauschale / Tag	12,00 € / Person
Sonderwünsche Ernährung	3,00 € / Mahlzeit



Die Lage

Kassel liegt im Herzen Deutschlands und ist somit der perfekte Standort für Veranstaltungen aller Art.

An den Autobahnen A7, A44 und A49 gelegen, ist Kassel mit allen Himmelsrichtungen bestmöglich verbunden.

Am ICE-Bahnhof Kassel-Wilhelmshöhe kreuzen sich die Nord-, Ost-, Süd- und West-Tangenten der Deutschen Bahn. Darüber hinaus ist der Bahnhof Dreh- und Angelpunkt für viele Fernbusanbieter.

So finden Sie uns:



Mitglied im Netzwerk der
HEILHAUS-STIFTUNG URSSA PAUL

HEILHAUS KASSEL gGmbH
Seminarorganisation
Brandastr. 10
34127 Kassel
Telefon 0561 / 98326-144
seminarbuero@heilhaus.org
www.heilhaus.org